

Führungssäulen für Säulengestelle Form K

DIN
9825
Teil 3

Guide pillars for press tool sets, Type K

Ersatz für DIN V 9825 T3/11.89

Zusammenhang mit der von der International Organization for Standardization (ISO) herausgegebenen Internationalen Norm ISO 9182-4 : 1992, siehe Erläuterungen.

Maße in mm

1 Anwendungsbereich

Führungssäulen mit Haltebuchse nach dieser Norm werden in Säulengestellen mit Gleit- oder Wälzführung verwendet.

2 Maße, Bezeichnung

Nicht angegebene Einzelheiten sind zweckentsprechend zu wählen.

Allgemeintoleranzen: ISO 2768 — m

Form K

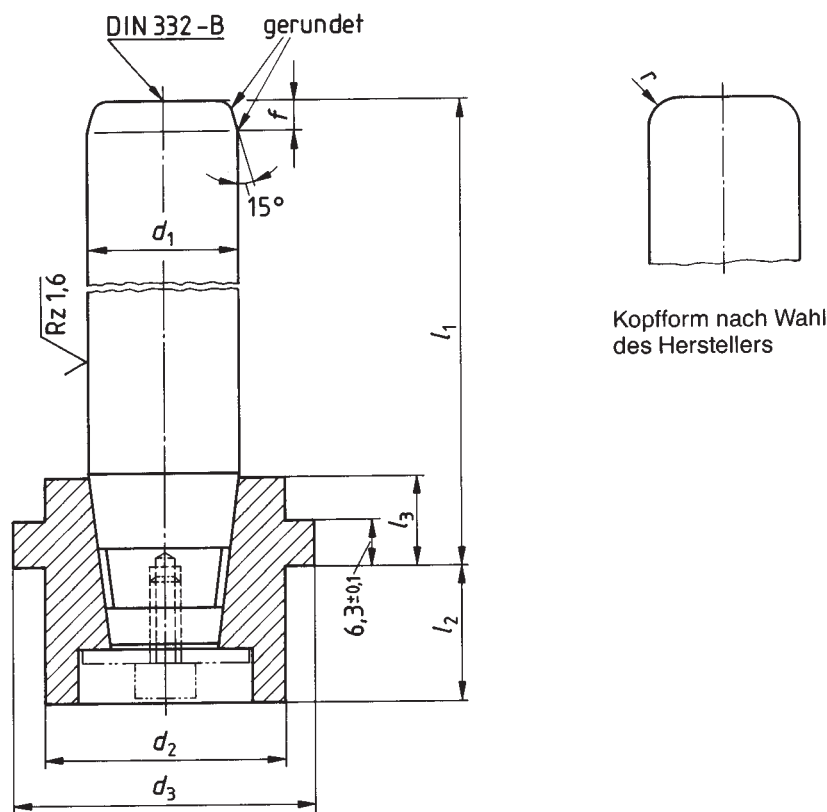


Bild 1

Bezeichnung einer Führungssäule Form K mit $d_1 = 25$ mm, $l_1 = 200$ mm und mit Haltebuchse $l_2 = 37$ mm:

Führungssäule DIN 9825 — K 25 × 200 × 37

Fortsetzung Seite 2 und 3

Normenausschuß Werkzeuge und Spannzeuge (FWS) im DIN Deutsches Institut für Normung e.V.